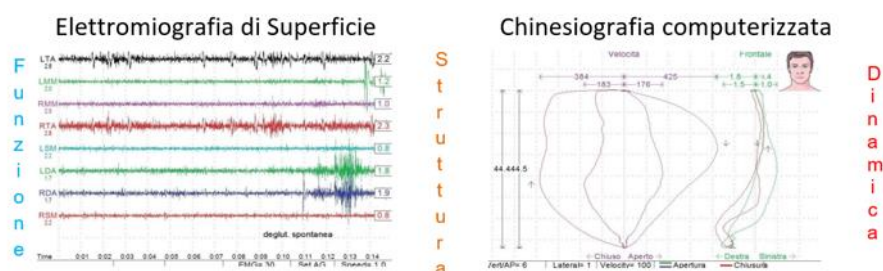


EMG-KIN PER LA CLINICA ODONTOIATRICA-ORTOGNATODONTICA SECONDO I PRINCIPI NEUROMIOFASCIALI

Sede: Salone Sergiacomi, Via Risorgimento 32 – 63074 San Benedetto del Tronto (AP)

Relatori: Dott.ssa Monaco Annalisa

Evento n° 289255 - E.C.M. n° 35 per odontoiatri, ortodontisti, igienisti dentali, fisioterapisti, osteopati
24-25-26 SETTEMBRE 2020



PRESENTAZIONE

L'influenza che i presidi orali possono avere su tutto il sistema paziente è ormai nota.

Da qui la necessità di una analisi dinamico funzionale quale fondamento diagnostico e terapeutico che ci permette di evitare molti comuni errori nel trattamento odontoiatrico/ortodontico.

Il corso fornisce al partecipante le nozioni clinico-pratiche dell'utilizzo dell'**EMG** (*elettromiografia di superficie*) e della **KIN** (*chinesiografia computerizzata*) e come interpretare le varie registrazioni (**scan**).

OBIETTIVI

- Scelta dei soggetti ai quali eseguire l'esame;
- Tecnica di esecuzione dell'esame e selezione dei tracciati;
- Interpretazione dei tracciati e relativa stesura del referto.

PROGRAMMA

Registrazione iscritti ore 8.30

Inizio lavori 1° giorno ore 9.00

Variabilità della forma mandibolo-cranica.

Eziologia e patogenesi delle malocclusioni: cause ereditarie - cause fetali - cause perinatali-cause post-natali.

Dinamica del parto e sue possibili influenze sull'apparato stomatognatico.

Basi della gnatologia neuromiofasciale e superamento dei principi dell'ortodonzia tradizionale.

La respirazione orale.

Esami radiografici.

La previsione di crescita.

Organizzazione dello studio per l'esecuzione della registrazione **EMG** (*elettromiografia di superficie*) e **KIN** (*chinesiografia computerizzata*).

Imparare a posizionare gli elettrodi **EMG** e il magnete per **KIN**. Esercitazioni pratiche

Uso clinico dell'**EMG** di superficie.

Segnale **EMG** generico (influenza dell'apparato visivo, posturale, ecc.).

Segnale **EMG** specifico (serramento, deglutizione, fonazione, masticazione, ecc.).

Chinesiografia computerizzata.

Significato fisiologico e funzionale delle tracce chinesiografiche.

Significato dell'**EMG** e **KIN** nella pratica clinica orientata in senso neuromiofasciale.

EMG e **KIN** per lo studio delle relazioni dinamiche del sistema stomatognatico.

I tracciati **EMG-KIN** salienti per la diagnosi.

Esecuzione su soggetti volontari dei vari tracciati **EMG** e **KIN**. Esercitazioni pratiche

Origine ed evoluzione dello studio della deglutizione in odontoiatria neuromiofasciale.

Studio **EMG** e **KIN** della deglutizione.

Passaggio dall'idea di TMD a quella di equilibrio dinamico del sistema stomatognatico.

Protocollo di analisi con EMG e KIN in ortodonzia neuromiofasciale.

Pianificazione della terapia ortodontica sui concetti neuromiofasciali.

Il referto elettromiografico e chinesigrafico.

Casi clinici. Discussione.

Chiusura lavori 26 settembre, ore 17:00

MATERIALE OCCORRENTE PER GLI ODONTOIATRI:

- Modelli in gesso (extraduro tipo IV) della propria bocca, arcata superiore-inferiore.
- Elettromiografo e chinesigrafo (**per chi lo possiede**).
- Guanti monouso.

TESTI CONSIGLIATI

*Per i partecipanti viene applicato uno sconto pari al **25%** sull'importo di copertina*

La TENS per uso Odontoiatrico

Autori: R. Cattaneo – A. Monaco

Prezzo € 136,00; edizione 2017

Elettromiografia e Chinesiografia per la clinica odontoiatrica. Principi di odontoiatria neuro mio fasciale

Autori: R. Cattaneo – A. Monaco

Prezzo € 198,00 (-50% = € **99,00**); edizione 2007

Il Sistema Trigeminale: La Facilitazione

Autori: R. Cattaneo – A. Monaco

Prezzo € 86,00 (-50% = € **49,00**); edizione 2007

Il sistema neurovegetativo regolatore delle funzioni integrative nelle dinamiche corporee

Autore: W. Jänig

Prezzo € 40,00; edizione 2013

Abbecedario Dell'osteopatia Tradizionale

Autore: M. Strada

Prezzo € 39,00; Edizione I: 2018

Osteopatia Pediatrica

Autore: N. Sergueef

Prezzo € 129,00; Edizione I: 2018

Per maggiori informazioni, contattare la segreteria organizzativa dei corsi:

Futura Publishing Society

Viale Gino Moretti 37

63074 San Benedetto del Tronto (AP)

Tel. 0735781520 – Fax: 0735781521

futurapublishing@iapnor.org

o visita il sito:

<https://www.iapnor.org/corsi-accademia/>